

**Investissez dans un modèle innovant
de production cinéma à portée internationale**



Notre équipe de développement a étudié l'ensemble des modèles de production existants en France et à l'étranger et a mis au point **un nouveau modèle unique et innovant de production de films.**

Le modèle M.A.D c'est :

+ Un nouveau système de financement sécurisé

+ Un calibrage et une conception industrielle de projets de films optimisés pour le marché.

Nous appliquons ce modèle à notre projet **Obsolescence**, qui propose une **nouvelle vision des films de super-héros** et qui se construit sur un **budget global de 8,5M€.**





Aujourd'hui, nous lançons la **production d' *Obsolescence*** :

Levée de fonds réalisée 1,4M€

→ Qui nous permet de déjà
lancer la production du film

→ Poursuite de la levée de fonds en 2024
jusqu'à 1,8M€ en prêt ou investissement

→ Tournage en 2025

→ Sortie et Recettes en 2026

MEDIA ARTISTIC DEVELOPMENT

invente un nouveau modèle de production cinématographique qui permet
une exploitation commerciale internationale et une forte rentabilité

Notre **innovation** c'est de réussir **à faire coexister 2 systèmes**
qui fonctionnent aujourd'hui séparément :

- **Le système institutionnel de financement européen**

(financements automatiques, subventions, aides...)

- **Le système industriel et commercial international des mid movies**

(modèle nord-américain)

Sommaire

1. Le marché mondial du cinéma	p.6	Annexes p.27 Informations générales <ul style="list-style-type: none">• Box-office : les genres de films les plus prisés dans le monde• Box-office : combien, où, par qui, pour qui• Box-office : revue de presse• La diffusion des films français à l'international• Le genre des films vus et produits en France• Le détail du système institutionnel français de financement Projet <i>OBSOLESCENCE</i> <ul style="list-style-type: none">• Pitch du film• Contacts
2. La production cinéma en France Un système institutionnel prédominant	p.8	
3. Le modèle des Mid Movies américains Équilibre entre qualité de production et coûts investis	p.9	
4. Le modèle M.A.D. Un modèle unique de financement Un calibrage des projets orienté marché Synthèse des atouts du modèle de production Comment nous sécurisons vos investissements Exemple de réussite et références dans notre catégories de projets	p.10	
5. Le projet <i>Obsolescence</i> Un film conçu industriellement pour un marché international Le modèle de financement M.A.D pour Obsolescence Un financement déjà sécurisé sur 85% La récupération de vos investissements Un timing de récupération particulièrement rapide	p.16	

1 - Le marché mondial du cinéma

Un marché colossal dominé par les films de science-fiction et de super-héros

L'Amérique du Nord représente 1/3 du marché mondial
La France représente uniquement 4% du marché mondial

Le marché du film + divertissement aux Etats-Unis représente en 2022
95,45 milliard de dollars

Étonnamment, l'industrie cinématographique a continué de croître lentement tout au long de la pandémie
et **devrait avoir un TCAC de 4,1 % de 2018 à 2025**

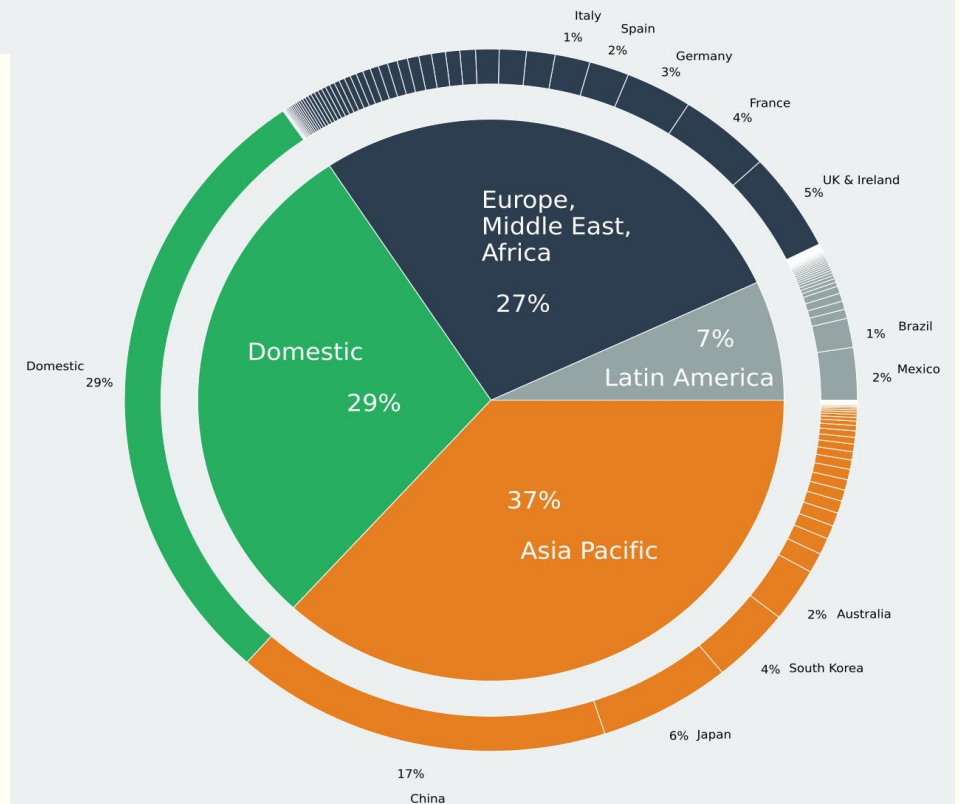
*(source : Movies And Entertainment Market Size, Share & Trends Analysis Report By Product (Movies, Music & Videos),
By Region, And Segment Forecasts, 2022 – 2030 www.grandviewresearch.com)*

Revenus annuels de l'industrie mondiale de la production et distribution de films
76,7 milliards de dollars en 2022

(source : statista .com)

2022 Worldwide Box Office

Breakdown of the total worldwide box office by region from January 1 to December 31, 2022.



1 - Le marché mondial du cinéma

Un marché colossal dominé par les films de science-fiction et de super-héros

- **Les films de super-héros** sont devenus le genre **le plus populaire** et le plus rentable dans le monde.
- **Aventure – Action – Drame : 63 % du marché au box office mondial** entre 1995 et 2023
Les films fantastiques/science-fiction prédominent dans les catégories « **Aventure/Action** ».
- **Les scripts originaux** représentent **44,57% du box-office** et sont de très loin les contenus les plus vendeurs.
- **81,4%** des films produits aujourd’hui utilisent **l’anglais** comme langue principale

(Source, the numbers & Statista)

(Stephen Follows, Film data and education)

2 - La production cinéma en France

Un système institutionnel prédominant

Un fort système institutionnel CNC - Centre National du Cinéma

structure publique administrant :

les aides - les subventions

les réglementations
pour le financement du cinéma

**+ Financements SOFICA,
Chaines TV...**

Centrage culturel et thématique

Thématiques hors mainstream

Centré sur la comédie

Peu d'ouverture aux films de genre

(action, aventure, science-fiction, anticipation, ...)

Financements sécurisés mais limités

Budget moyen d'un film français : 4M€

Politique francophone

Pas de soutien pour les films en anglais

Une faible diffusion des films français à l'international

Seulement 17M d'entrées à l'international



**Limite le caractère industriel de
la production cinéma française**

**Contraintes qui sortent les films français
des standards internationaux**

**Limite l'opportunité
d'exploitation à l'international**

3 - Le modèle des « Mid Movies » américains

Équilibre entre qualité de production et coûts investis

Financement 100% privé

système d'investissements varié :

Investissement des sociétés de production

Investissement des vendeurs/distributeurs

Private equity - Investisseurs

Budget équilibré entre 8 et 25 M\$

Qualité de production + Coûts maîtrisés = rentabilité

70% des films sur ce modèle sont rentables

(sources étude de 2018 thenumbers/USA)

Genres les plus commerciaux

Aventure, action, science-fiction, thriller,...

Exploitation mondiale

Amérique du Nord, Europe, Asie

Thématique mainstream

Films tournés en anglais



Financement 100% investissement + risqué

Pression de rentabilité importante pour rétribuer les investisseurs sur l'ensemble du financement

4 - M.A.D : Un modèle unique de financement

Un modèle sécurisé qui combine plusieurs systèmes dans des ratios optimisés

Une levée de fonds de 1,8M€ seulement



produit un film à 8,5M€ de budget

Le Private equity & la levée de fonds

investisseurs, family office, fonds d'investissement, gestionnaires de patrimoine en France et à l'étranger



Le système des coproductions internationales

qui permet de donner plusieurs nationalités à un film et ainsi d'obtenir des **financements institutionnels dans les pays coproducteurs** (tax shelter, subventions, tax rebate, aides regionales...)
Non accessible pour les films américains



Financement vendeurs internationaux

financement de la part du vendeur international (pré-achat distributeurs) entre 20 et 30% possible

20% du financement global*

*Effet de levier proportionnel : + la levée de fonds est importante, + les financements institutionnels augmentent de façon proportionnelle

60% du financement global

20% du financement global



Une stratégie de financement sécurisée et rentable

La levée de fonds génère des **financements automatiques et sécurisés** dans les pays coproducteurs et le suivi des **financements des distributeurs internationaux**

4 - Le système de production M.A.D

Une vision industrielle des projets conçus pour le marché international

LES CARACTÉRISTIQUES INDISPENSABLES

Des projets du système M.A.D

CASTING

1 à 2 « medium high profiles » internationaux - Casting reconnu mais accessible
(comédiens de série / comédiens sensibles au caractère artistique...)

THÉMATIQUE

Mainstream - Internationale - Cible 13 - 60, Hommes et Femmes

QUALITÉ DE PRODUCTION

Modèle économique du mid budget (entre 8 et 25 M€)
(indispensable pour obtenir un casting international)

GENRE

Aventure, action, drame, science-fiction, fantaisie

LANGUE DE TOURNAGE

Film tourné en anglais
(indispensable pour obtenir un casting international)

4 - M.A.D : Synthèse des atouts du modèle de production

- **Augmentation des potentiels d'exploitation**

Avec le modèle MAD, les projets saisissent les opportunités d'exploitation **sur 80% du marché mondial** (Amérique du Nord, Europe, Asie)

- **Baisse drastique de la pression de rentabilité**

60% du budget vient de financements publics internationaux moins demandeurs en retour sur investissement

- **Diversification et Optimisation fiscale**

Investissement non coté, déconnecté des marchés financiers, qui permet dans certains cas **une optimisation fiscale 18%** (IR PME...) *MAD est éligible à la réduction d'impôt sur le revenu et à l'apport cession.*

- **Entrez dans les coulisses d'un film !**

Rencontrez l'équipe, suivez les étapes, plongez dans l'expérience de la réalisation d'un film

- **Un cycle d'exploitation et de retour sur investissement très court**

83.7% des recettes sont générées dans les **24 premiers mois d'exploitation**

Dividendes perçus dès la 2^e année, cycle de 5 ans (*chiffres CNC*)

4 - M.A.D : Comment nous sécurisons vos investissements

Du début à la fin du projet

2024

DEVELOPPEMENT FILM

Avant la mise en production

Immobilisation des fonds levés

Les fonds investis **restent immobilisés au maximum avant la mise en production du film** (hors frais juridiques et administratifs au sein de M.A.D)

Les **frais de développement du projet** sont pris en charge par un **coproducteur, Amelia Hoffmann** qui finance le développement du projet avant sa mise en production à hauteur de 150 000 euros.

2025

FABRICATION DU FILM

Pendant la production

Fort système d'assurance dès la mise en production

Toutes les productions audiovisuelles ou cinématographiques sont **obligatoirement fortement assurées** (avec de nombreuses garanties) **dès leur départ en production** afin de protéger investisseurs et financeurs.

La **garantie** de « **bonne fin du film** » dans un temps et un budget imparti est une obligation légale pour toutes les coproductions internationales.

2026

SORTIE FILM

A la sortie

Filet de sécurité : le rachat possible par les plateformes de streaming

Les plateformes rachètent **entre 100 et 150% du prix de leur production les films** qui pour des raisons diverses ne sortent pas en salle.

Les **plateformes sont extrêmement friandes de contenus** et à l'attaque pour **récupérer des films** qui ne sortent pas en salle.

4 - M.A.D : Réussites dans notre catégorie de projet



CHRONICLE (2012)

de Josh Tank

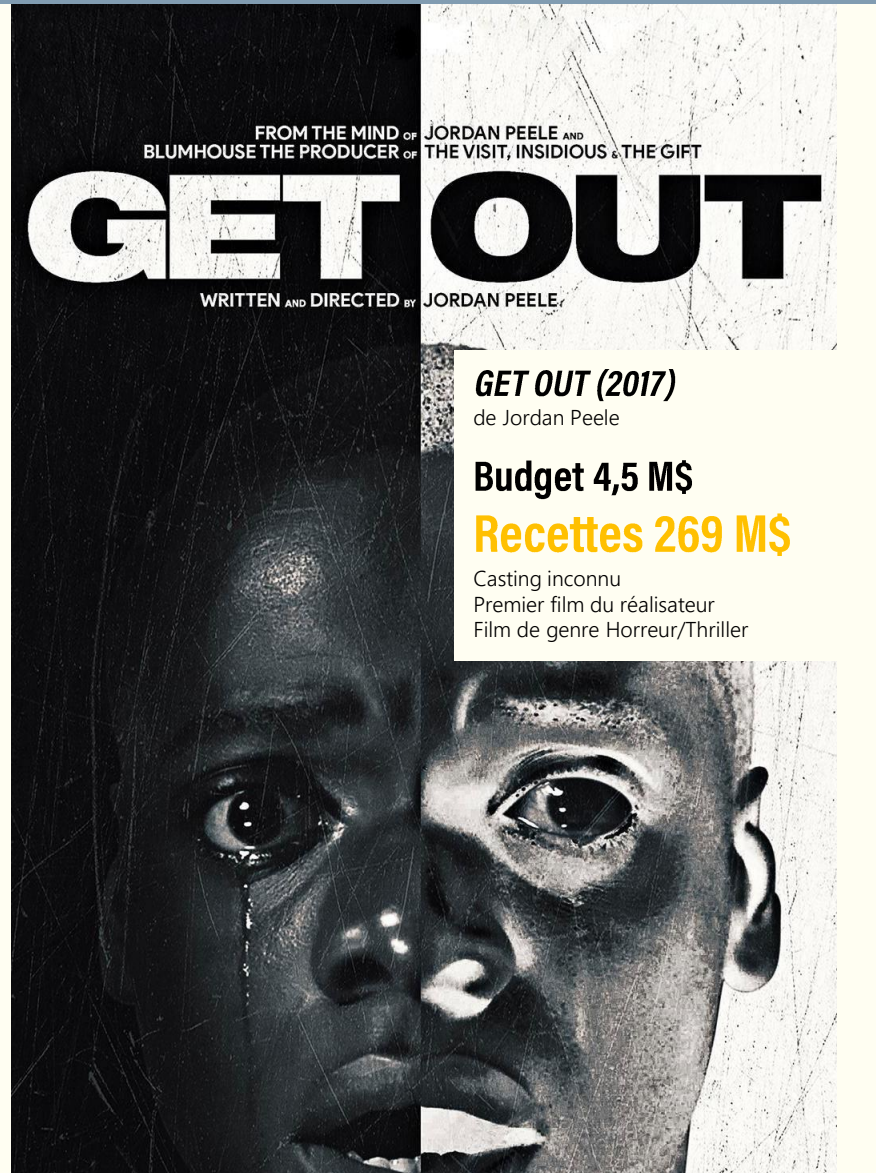
Budget 12 M\$

Recettes 140 M\$

Casting inconnu
Premier film du réalisateur

Notre référence

Film de « super héros »
Traitement plus social
Aspect *teenage-movie*
Effets spéciaux naturalistes
Sortie internationale
Collaborateurs artistiques reconnus



GET OUT (2017)

de Jordan Peele

Budget 4,5 M\$

Recettes 269 M\$

Casting inconnu
Premier film du réalisateur
Film de genre Horreur/Thriller



A QUIET PLACE (2018)

de John Krasinski

Budget 17 M\$

Recettes 356 M\$

Casting en émergence
Réalisateur connu
Film de genre, Horreur

Innocence has a power Evil cannot imagine.



PAN'S LABYRINTH (2006)

de Guillermo Del Toro

Budget 19 M\$

Recettes 83 M\$

Casting européen peu vendeur sur le marché international. Fantaisie / Drame



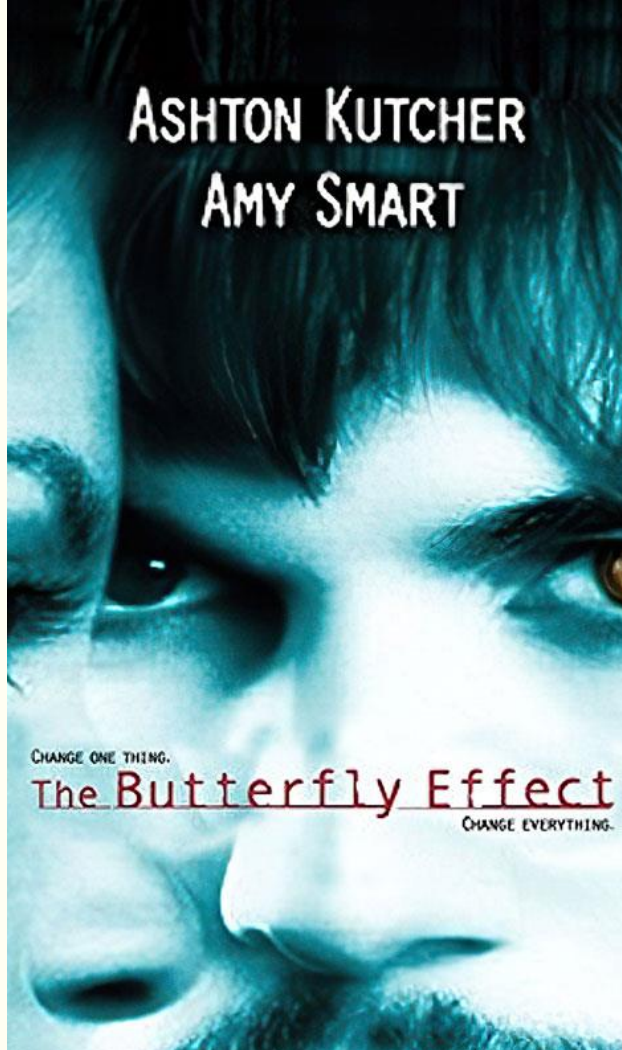
THE LOBSTER (2015)

de Yorgos Lanthimos

Budget 4 M\$

Recettes 15 M\$

Casting Connu, premier film du réalisateur
Dystopie / Drame



THE BUTTERFLY EFFECT (2004)

de Eric Bress

Budget 13 M\$

Recettes 95 M\$

Casting inconnu
Premier film du réalisateur. Horreur / Thriller



UPGRADE (2018)

de Leigh Whannell

Budget 5 M\$

Recettes 19 M\$

Casting peu connu. Premier film du réalisateur. Fantastique / Science Fiction



5 - Obsolescence, un film conçu industriellement

selon le calibrage du Mid Blockbuster Movie

QUALITÉ DE PRODUCTION

Budget : 8,3M€

Coproduction internationale - Canada et Belgique

Tournage Canada en extérieur et Belgique en studio - Effets spéciaux réalisés au Canada

Ce budget permet l'accès à un casting international et a une bonne qualité de production dans des coûts qui restent mesurés pour une rentabilité optimisée



LANGUE DE TOURNAGE

Film écrit et tourné en anglais

CASTING INTERNATIONAL

1 à 2 « medium high profiles »
Casting reconnu mais accessible



OBSOLESCENCE

Écrit et réalisé par Manuel Liminiana

GENRE ET THEMATIQUE

Film de genre : Anticipation / Science-fiction / Aventure / Action

Thématiques : Peur de la différence, acceptation de soi et des autres, évolution du genre humain

Positionnement : mid blockbuster movie à fort caractère artistique

Personnages de 8 à 60 ans

Cible mainstream et cinéphile

Public : Hommes/Femme
de 13 - 60 ans

Une vision inédite du film de super-héros

Dans *Obsolence*, il s'agit moins de super-héros qui peuvent sauver le monde, que de la possibilité d'une évolution de l'espèce humaine rendant la précédente potentiellement obsolète.

La peur de l'autre, de la différence et notre façon de réagir quand tous nos repères s'effondrent font partie des thématiques développées dans l'histoire. Le film pose la question de la capacité de notre société à accepter ce qui est nouveau.

Le film se développe dans une atmosphère originale et une ambiance visuelle inspirée d'un croisement rétrofuturiste entre les années 50 et 70, mettant en jeu tout le caractère technologique du cinéma d'aujourd'hui (effet spéciaux, action etc..)

***Obsolence* représente le chaînon manquant entre les savoir-faire européen et américain, mêlant à la fois une histoire forte, des questionnements humains, sociaux et universels à une expérience visuelle, sensorielle et immersive.**



Références artistiques

- *Gattaca* (Andrew Niccol)
- *Voyage au bout de l'enfer* (Michaël Cimino)
- *Chronicle* (Josh Trank)
- *Brazil* (Terry Gilliam)
- *Gloria* (John Cassavetes)
- *Matrix* (Lana & Lilly Wachovski)
- *Outland* (Peter Hyams)

L'équipe artistique en place

Beth Lipari, directrice de casting, basée à Hollywood

Maxime Alexandre, chef opérateur

Maxime est un chef opérateur très expérimenté qui fait carrière depuis longtemps à Hollywood (*Shazam*, *Resident Evil*...) et aussi sur des projets plus artistiques (*The Nun*, *The Hills have Eyes*.....).

Russel Barnes, chef décorateur

Russell Barnes est australien et travaille sur de nombreux projets où l'atmosphère et l'ambiance esthétique sont centrales. Il a notamment été chef décorateur de *Only God Forgives*, *Captain Fantastic*, *The Darkest Minds*...

John Murphy, compositeur musical

John Murphy est un compositeur de musiques de films très reconnu, il a gagné de nombreux prix notamment pour la musique de *28 weeks later* et *Sunshine*. John a composé les musiques de nombreuses grandes productions : *X-Men – Days of Future Past*, *Gardian of The Galaxy*, *Miami Vice*...

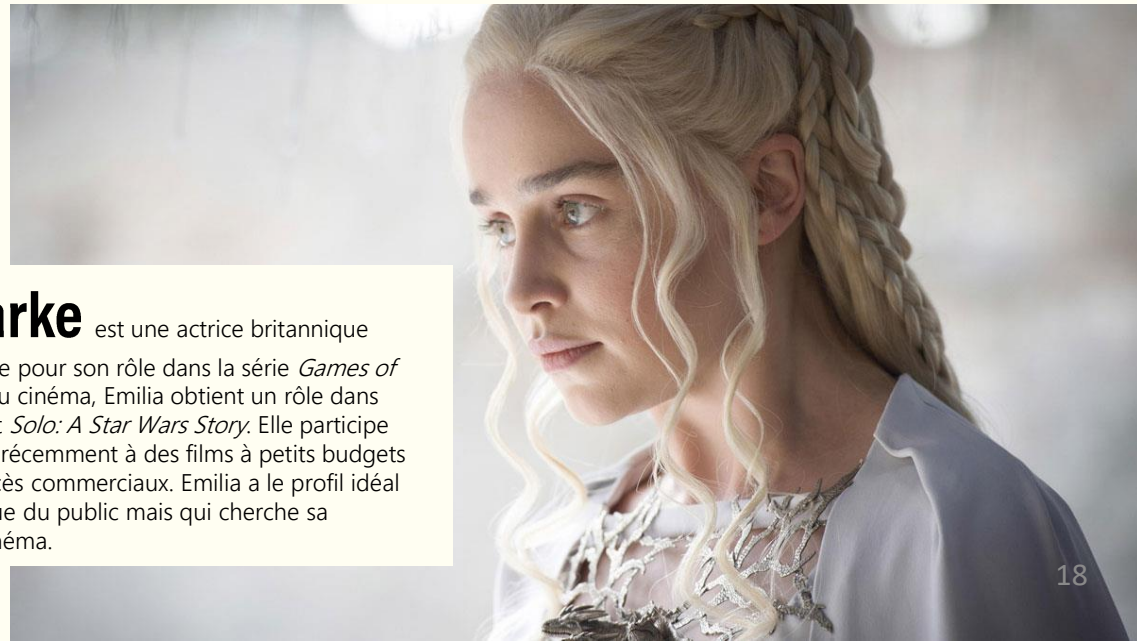


Exemple de casting en négociation



Eric Bana

est un acteur australien qui a travaillé avec Steven Spielberg dans *Munich* où il tient le premier rôle. Éric a incarné *Hulk* dans le film de Ang Lee, Hector dans *Troy* aux cotés de Brad Pitt, et a été encensé par la critique pour *Chopper* d'Andrew Dominik. Il travaille également avec Roland Joffé, dans *Forgiven*, et récemment tient le premier rôle dans la série *Dirty John*.

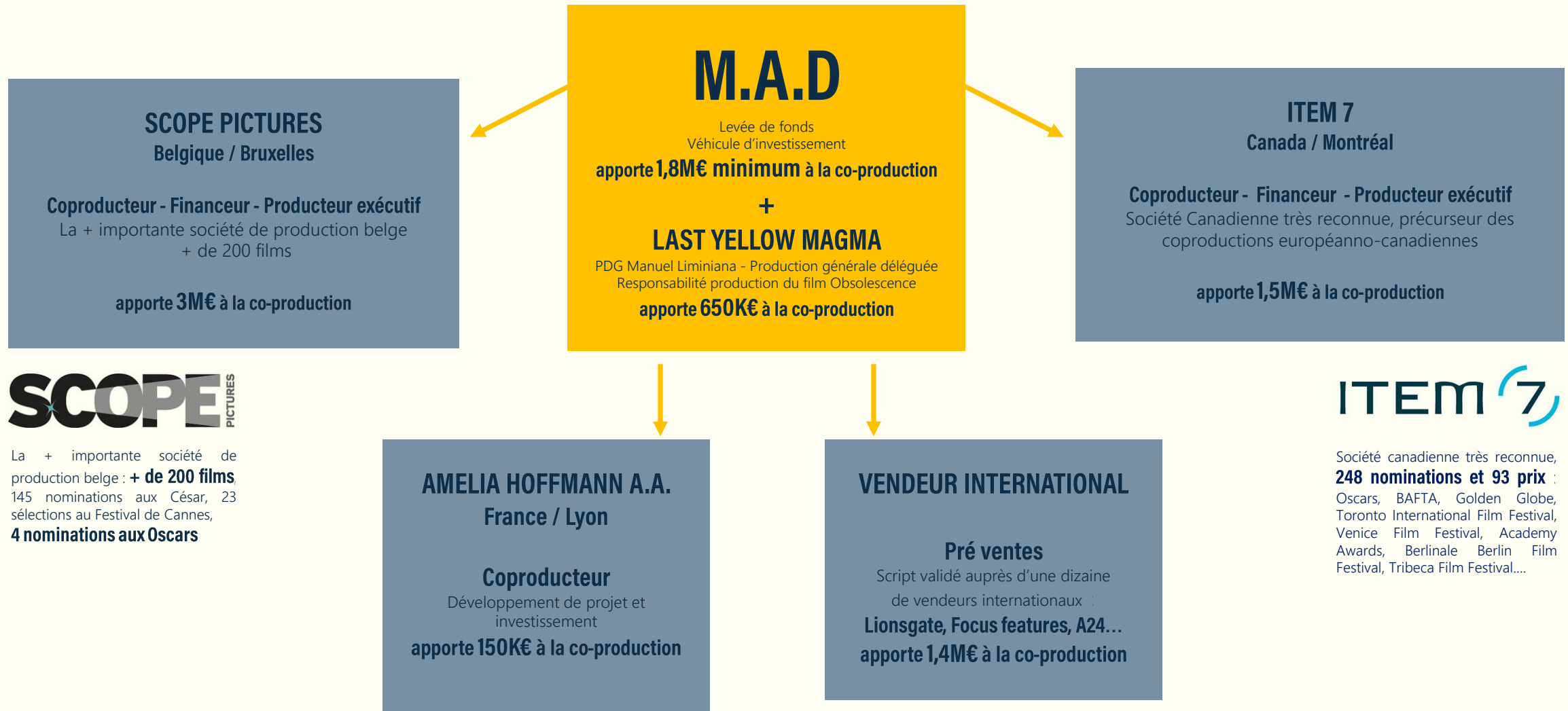


Emilia Clarke

est une actrice britannique mondialement connue pour son rôle dans la série *Games of Thrones*. Moins vue au cinéma, Emilia obtient un rôle dans *Terminator Genisys* et *Solo: A Star Wars Story*. Elle participe également volontiers récemment à des films à petits budgets qui sont de bons succès commerciaux. Emilia a le profil idéal pour nous, très connue du public mais qui cherche sa reconnaissance au cinéma.

5 - Le modèle de financement M.A.D pour *OBSOLESCENCE*

Budget global 8,3 M€ - Des partenaires expérimentés



SCOPE PICTURES

La + importante société de production belge : **+ de 200 films**, 145 nominations aux César, 23 sélections au Festival de Cannes, **4 nominations aux Oscars**

ITEM 7

Société canadienne très reconnue, **248 nominations et 93 prix** : Oscars, BAFTA, Golden Globe, Toronto International Film Festival, Venice Film Festival, Academy Awards, Berlinale Berlin Film Festival, Tribeca Film Festival....

5 - Récupération de l'investissement au sein de M.A.D

pour Obsolescence

Projection recettes

Les recettes moyennes basses sont estimées entre **30 et 50 M€**
 Estimation haute : **150M€**

L'estimation des recettes pour Obsolescence a été réalisée par **The Numbers / Nash Informations Services** le premier fournisseur de données et de services sur l'industrie du cinéma international

Media Artistic Development récupère son investissement de 1,8M€ au premier rang, **12% des recettes nettes part producteur (RNPP) jusqu'à 200% de récupération puis 6% des recettes nettes part producteur.**

Les actionnaires P1 sont prioritaires jusqu'à 200% de récupération sur les actions des fondateurs.

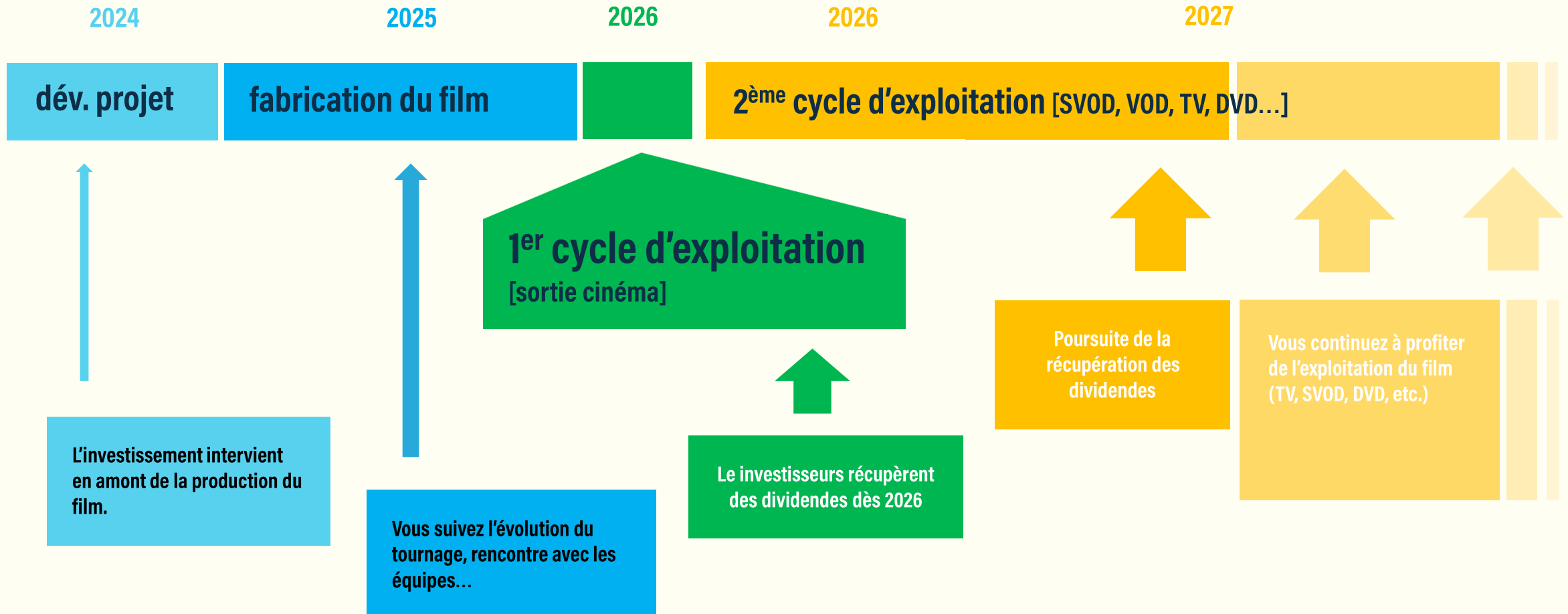
En effet les actions P0 (actions des fondateurs) ne récupèrent rien avant que les actions P1 n'aient fait un roll de 200%.

Ensuite, tous les actionnaires récupèrent en fonction de leur part de capital, actions P0 et P1 au même niveau en fonction de leur part de capital.

Recettes hors frais opposables distributeurs	33 M€ recettes	50 M€ recettes	100 M€ recettes	150 M€ recettes	200 M€ recettes
	Estimation basse	Estimation moyenne	Estimation moyenne haute	Estimation haute	Estimation très haute
M.A.D Investissement €1.2m actions P1	€4M	€5,1 M	€8,1M	€11,1 M	€14,1M
Exemple Investissement 50K€ actions P1	100K€	119K€	155K€	200K€	242K€

5 - Un timing de récupération particulièrement rapide

Obsolescence



Manuel Liminiana

Auteur réalisateur, producteur

PDG M.A.D

Après une longue expérience sur les **plateaux de cinéma français (Chabrol, Gobbi, Tavernier)**, Manuel décide de développer ses propres projets.

Il écrit et réalise 21 courts métrages et remporte plusieurs prix dans le monde

Il est lauréat du **fameux Prix Junior du scénario en 2003**, pour *Plastic Toys*, projet de long métrage fantastique.

Côté influences, Manuel travaille sur l'univers du scénariste-réalisateur américain **Terry Gilliam** (*Brazil, Twelve Monkeys...*) et échange avec lui sur les notions d'utopie, d'uchronie et construit ainsi une approche singulière de l'anticipation et de la science-fiction. Manuel perfectionne sa technique d'écriture auprès de **Robert McKee, Christopher Vogler et David Koepp**, l'un des plus grands scénaristes d'Hollywood (*Jurassic Parc, Spider Man, Mission impossible, l'Impasse...*).

Manuel est également un **entrepreneur aguerri**. Il est associé à la **création des studios de Cinéma du Pôle Pixel - Villeurbanne** et crée en 2008 avec deux associés **l'une des trois plus grandes écoles de cinéma de France, l'Ecole Factory**, à Villeurbanne/Lyon, qu'il co-dirige pendant 10 ans. Manuel est également auteur de très nombreuses pièces de théâtre **soutenu par le Centre national du Livre** et fondateur et directeur du théâtre de l'Uchronie à Lyon.

Aujourd'hui, Manuel Liminiana se consacre à développer ses projets de séries et longs métrage.



Barbara Loison

Productrice, développement de projet MAD
PDG Amelia Hoffmann A.A

Barbara Loison travaille plus de **15 ans dans le domaine de l'art contemporain et des grands évènements à portée internationale**. Elle est en charge de la communication, de la levée de fonds et du développement de projet internationaux au sein de grandes structures, comme notamment la *Biennale de Lyon*.

Elle s'associe à Kylie Walters, consultante de l'*OMS* avec laquelle elle imagine et construit un grand événement à vocation scientifique, politique et artistique en faveur des droits des femmes dans le cadre du G7.

Elle devient consultante du Ministère des affaires étrangères français et de l'ONU Femmes pour le fundraising et l'organisation de grands événements.

Barbara travaille à cette occasion avec « Times up », mouvement contre le harcèlement sexuel fondé par un groupe de célébrités hollywoodiennes. Forte de ces expériences et de son expertise en financement de projets internationaux, Elle décide de se tourner vers le cinéma et crée *Amelia Hoffmann Artistic Agency* pour développer et produire des projets cinématographiques.



Nicolas Triffoz

Gérant fondateur de NT PATRIMOINE & FINANCE

**Ingénierie financière
Administrateur au Comité
stratégique de M.A.D**

Nicolas a 17 ans d'expérience en gestion de patrimoine et capital-investissement.

Nicolas TRIFFOZ présente une expertise reconnue dans l'administration d'une dizaine d'entreprises depuis 2013.

Il a notamment participé au financement de PME industrielles et innovantes éligibles aux dispositifs fiscaux IR-PME et Apport/cession pour **plus de 15 millions d'euros et est réputé pour son analyse, sa sélection de telles sociétés et ses techniques d'ingénierie financière à forte valeur ajoutée.**

Il a développé des solutions d'investissement sous forme sociétaire mises en œuvre par NT PATRIMOINE & FINANCE et ses partenaires pour le compte d'une clientèle d'investisseurs privés ayant manifesté un intérêt préalable pour ce type d'opérations, et de professionnels de la gestion du patrimoine.

Celles et ceux qui nous accompagnent

François Villet

Associé Fondateur M.A.D

Directeur de l'école EICAR PARIS - Producteur

ACTIONNAIRE M.A.D



Laurent Fiard

Monde de l'entrepreneuriat et connexion investisseurs

Co-Président VISIATIV

Ancien Président du MEDEF Lyon-Rhône

ACTIONNAIRE M.A.D



Karine Brignaud

Monde de l'entrepreneuriat et connexion investisseurs

Co-fondatrice et associée groupe YNOV

ACTIONNAIRE M.A.D



Thierry Picq

Innovation - Montage de projet

Professeur et Directeur de l'Innovation « Early Makers

Development » à EM Lyon Business School

Co-Fondateur de Act'4 Talent

ACTIONNAIRE M.A.D



Lise de Courville

Innovation - Start'up

Conseil aux entreprises - anciennement Head of Open innovation chez Bpifrance fonds de fonds et Head of Customer Experience chez onefinestay



David Gal-Regniez

Spécialiste industries créatives

Directeur « contenus et usages » du pôle de compétitivité MINALOGIC, Ancien directeur d'IMAGINOVE



Actionnaires Media Artistic Development

EICAR - Ecole Internationale de Cinéma

Guillaume Franc - Président de Twin Capital, associé YNOV

Roland Tchenio - Ancien PDG de Toupargel, PDG de TT investissements

Jean-Pascal Forly - PDG Exaprobe, multi investisseur

Laurent Fiard - Co-Président VISIATIV, ancien Président du MEDEF Lyon - Rhône

Karine Brignaud - Co-fondatrice et associée groupe YNOV

François Villet - Directeur de l'école EICAR PARIS, producteur

Parrains cinéma production développement

Larbi Nebbou - Président de Zéphyr Productions, ancien président du Crédit Mutuel à Lyon

Lise de Courville - Conseil aux entreprises, anciennement Head of Open innovation chez Bpifrance fonds de fonds et Head of Customer Experience chez onefinestay

David Gal-Regniez - Directeur « contenus et usages » du pôle de compétitivité MINALOGIC, ancien directeur d'IMAGINOVE

Renfort équipe levée de fonds

Nathasha Marquez - Start'upeuse, expert Marketing et Trading TEXEN

Christophe Crozier - Président de Immersive Stories

Barbara Loison

Productrice

MEDIA ARTISTIC DEVELOPMENT

+33(0)6 62 33 99 88

barbara@media-artistic-development.com

Nicolas Triffoz

Ingénierie Financière - Associé Fondateur

MEDIA ARTISTIC DEVELOPMENT

+33(0)6 09 34 68 44

nicolas.triffoz@ntpatrimoine.com

Guillaume Arvis

Expert comptable

ARTEN EXPERTS

+33(0)6 72 76 31 49

guillaume.arvis@arten-experts.fr

Catherine Couriol

Avocate au Barreau de Lyon

CABINET YDÈS

+33 (0)4 72 20 12 12

c.couriol@ydes.com

